

Stand: 2021

SPEZIFIKATIONS-BLATT STICKS

Allgemein:

- ✓ Die Firma AIYA Europe ist nicht für die deklaratorische Richtigkeit etc. verantwortlich.
- ✓ Sonderwünsche, Sonderfarben, Heißfolienprägung etc. sind gegen Aufpreis möglich. Unser Team informiert Sie gerne!

Im Sichtbereich 1 können Sie folgendes platzieren:

- ✓ Ihr Logo / Ihre Marke

Im Sichtbereich 2 müssen folgende Daten genannt werden (müssen auf einen Blick lesbar sein):

- ✓ Die Bezeichnung des Lebensmittels (bisläng Verkehrsbezeichnung, verdeutlicht die genaue Art sowie besondere Eigenschaften des Produkts (z.B. Matcha Tee oder vermahlener Grüntee. Achtung im Englischen muss dies Matcha Green Tea lauten). Nicht zu verwechseln ist sie mit dem vom Hersteller gegebenen (meist auffälligen) Marken- oder Produktnamen. Er dient in erster Linie Werbezwecken.
- ✓ Name / Anschrift der für das Produkt verantwortlichen Firma. Auf der Lebensmittelverpackung sind Name oder Firma und Anschrift des Unternehmens anzugeben, das für das Produkt verantwortlich ist. Bei Fragen und Beschwerden können sich Verbraucherinnen und Verbraucher an diese Adresse wenden.
- ✓ Die Nettofüllmenge.

Folgende Daten müssen genannt werden (egal in welchem Sichtfenster):

- ✓ Zubereitung / sonstiger Fließtext
- ✓ Ein Barcode (falls gewünscht) kann auch hochkant eingefügt werden.
- ✓ Das Mindesthaltbarkeitsdatum oder Verbrauchsdatum.

Hinweis für Bio-Produkte:

- ✓ In unmittelbarer Nähe zum EU-Bio-Logo muss der Hinweis "Nicht-EU-Landwirtschaft" aufgebracht werden. Alternativ ist die Bezeichnung "aus japanischer Landwirtschaft" möglich.
- ✓ Die Codenr. der zust. Kontrollstelle (DE-ÖKO-xxx) ist immer auf der Verpackung eines Bioproduktes anzugeben. Sollten wir das Labeln der Produkte für Sie übernehmen, ist folgende Kontrollstellen Nummer anzugeben: DE-ÖKO-039
- ✓ Das EU-Bio-Logo laden Sie ggf. hier herunter: http://ec.europa.eu/agriculture/organic/downloads/logo/index_de.htm

Hinweise für die Gestaltung:

- ✓ Platzieren Sie wichtige Informationen (Logo / Text) innerhalb des Sichtbereichs.
- ✓ Die Klebefläche / Bereich Überlappung muss (bei umlaufenden Motiven o.ä.) mitgestaltet werden um Blitzer zu vermeiden.
- ✓ Drucken Sie Ihr gestaltetes Label zur finalen Beurteilung unbedingt aus.
- ✓ Die Erstellung eines Proofs ist gegen Aufpreis möglich. Ein Proof dient der vorweggenommenen Simulation eines Druckergebnisses zur Revision.

Informationen zur Erstellung der Druckdaten:

- ✓ Bitte senden Sie uns eine pdf-Datei mit eingebetteten Schriften zu. Wenn dies nicht möglich ist, dann offene Daten aus dem Programm Adobe Indesign. Die Schriften müssen in Pfade umgewandelt sein (oder die Schriften gezippt mitschicken) und die Bilder sind mitzuliefern.
- ✓ Das Format muss original groß sein.
- ✓ Die Trimmbox eines jeden Dokumentes muss auf Endbeschnitt gesetzt sein.
- ✓ Der Abstand von Texten und Logos muss zum Rand mindestens 3mm betragen.
- ✓ Nicht druckende Elemente (z.B. Kommentare, Formularfelder, Ebenen) aus dem Dokument entfernen.
- ✓ Druckdaten immer in CMYK oder als Graustufen anlegen, kein RGB (Bildschirmmodus).
- ✓ Ein Bild muss eine Auflösung von mind. 300 dpi haben, Strichzeichnungen mit einer Auflösung von 600 - 1200 dpi anlegen und als Bitmap (tif) abspeichern.
- ✓ Große Schwarzflächen dürfen nicht nur aus Schwarz (K) bestehen, sondern aus 100% Schwarz (K), 40% Cyan (C), 30% Magenta (M), 30% Yellow (Y), so dass ein tiefes Schwarz gewährleistet ist.
- ✓ Der Farbauftrag von 280% Farbe darf nicht überschritten werden.
- ✓ Stanzdaten müssen als Sonderfarbe angelegt sein und auf Überdrucken stehen.

Stand: 2021

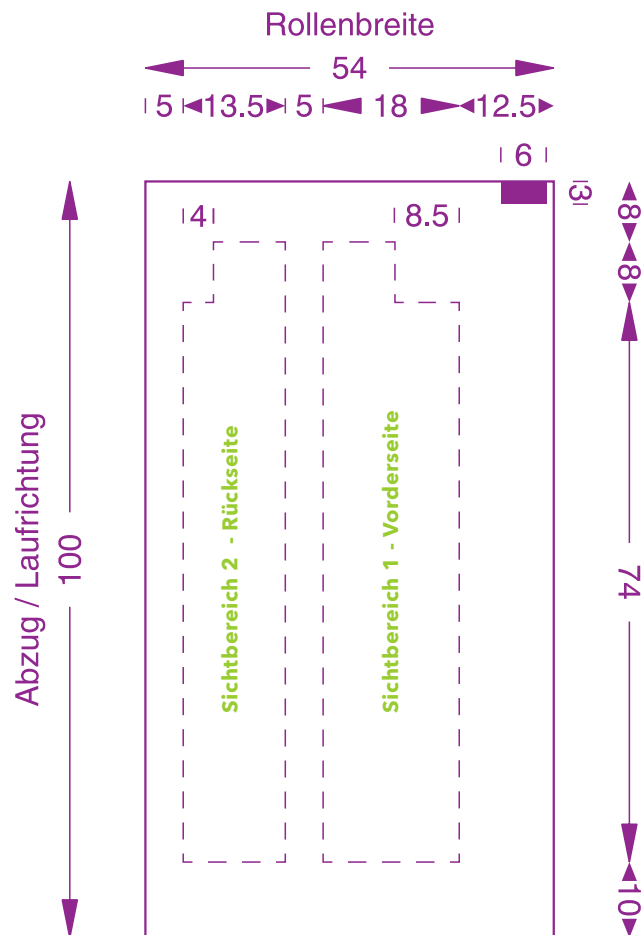
SPEZIFIKATIONS-BLATT STICKS

Layoutvorlage Stick 1,5 bzw. 2 g:

Zeichnungen sind nicht maßstabsgetreu.

Bitte Originaldateien anfragen.

Gesamte Fläche bedruckbar.



Stand: 2021

SPEZIFIKATIONS-BLATT STICKS

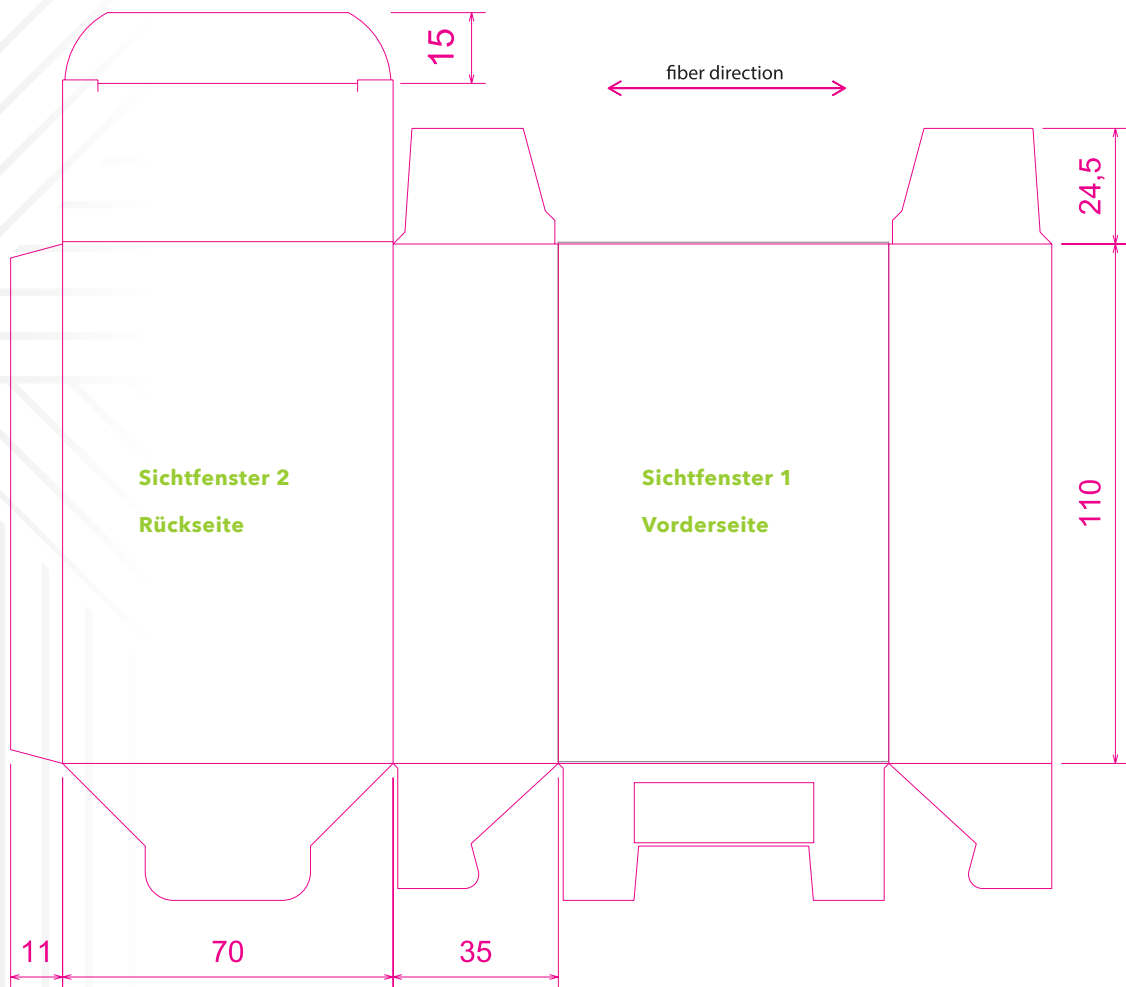
Layoutvorlage Faltschachtel 10 x 1,5 bzw. 2g:

Zeichnungen sind nicht maßstabsgetreu.

Bitte Originaldateien anfragen.

Gesamte Fläche bedruckbar.

Für die Deklaration gelten hier die gleichen Hinweise wie bei den Sticks (in einem Sichtfeld: Verkehrsbezeichnung, Nettofüllmenge, Firmenanschrift).



Stand: 2021

SPEZIFIKATIONS-BLATT STICKS

Layoutvorlage Tray 8 x 10 à 1,5 / 2 g:

Zeichnungen sind nicht maßstabsgetreu.

Bitte Originaldateien anfragen.

Gesamte Fläche, außer markierter Bereich, bedruckbar.

